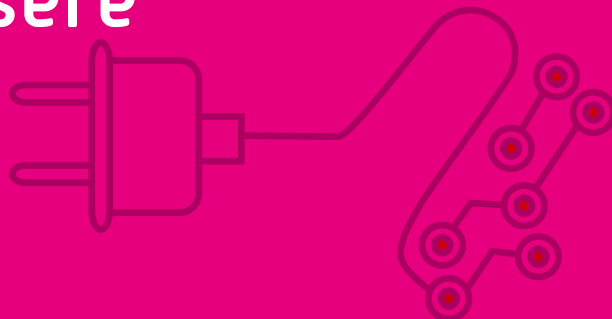


[Adele D'Angelo Redattrice Informa]

# Ischia: capitale del benessere



Ischia è una storia ed una cultura dal 730 prima di Cristo ai giorni nostri. Ischia è paesaggi mozzafiato, colori e sapori incomparabili. Ischia è un mare talmente limpido da ospitarvi quasi tutte le specie di cetacei; è il pesce cotto al vapore della sorgente termale in riva al mare. Ischia è i pescatori che armano le reti e il pastore con il suo gregge alle falde dell'Epomeo. Ischia è gli splendidi fondali ricchi di Posidonia ed i boschi di castagno dove trovi qua e là anche il raro papiro selvatico. Ischia è anche il relax dei parchi termali dalle acque miracolose ed il wellness, che donano salute e serenità. Ischia è lo spettacolo più unico che raro della Festa a Mare degli Scogli di Sant'Anna o il ritmo coinvolgente della 'Ndrezzata.

Ischia è un insieme di incomparabili doni della natura che tutti noi abbiamo il dovere di preservare. Per questo, Ischia sta già adottando una serie di progetti mirati a migliorare ulteriormente il territorio e, soprattutto, porre in atto uno scrupoloso monitoraggio del rapporto tra domanda e offerta turistica, che ci consenta di consolidare il ruolo indiscusso di "Capitale del Benessere" che da sempre viene riconosciuto ad Ischia.

Non a caso proprio qui è nato "Vivere In" che ritorna anche quest'anno, dal 6 all'8 Maggio all'interno dell'incantevole Parco Necombo, con una proposta progettuale che intende valorizzare in modo specifico tutti gli aspetti culturali, medico scientifici, tecnologici, commerciali e di marketing turistico del territorio che consenta a tutti di attivare un circuito virtuoso di proposte e soluzioni ad alto valore aggiunto per tutti

gli operatori di settore. L'aspetto primario è di natura medico-scientifica coinvolgendo un primo nucleo di medici, ricercatori e specialisti delle varie Università. Il secondo aspetto di rilevante importanza sono certamente le SPA che costituiscono un vero e proprio luogo di benessere in senso moderno. Il terzo pilastro del progetto, che rappresenta il primo valore economico sul territorio, è costituito dal turismo del benessere che coinvolge sempre di più non solo vaste popolazioni di anziani ma anche un pubblico giovane che si avvicina al benessere perché rappresenta la sintesi di un approccio olistico al benessere. Il progetto vuole qualificare al massimo questo mercato e far nascere una nuova stagione di protagonisti - utenti - attori con una forte capacità di iterazione personale con gli interessi del sistema turistico. La tipologia della manifestazione tende a valorizzare al massimo il contesto ambientale dell'isola di Ischia con il coinvolgimento di tutte le realtà locali in grado di portare un contributo significativo al successo di "Vivere In". In questo senso si configurerà come evento di comunicazione principalmente

“ Viverein per la valorizzazione del territorio in ogni suo aspetto ”

B2B - Business to Business per operatori del settore medico - turistico - termale - sportivo - cosmetologico - alimentare etc. Ciò nonostante avrà dei momenti di forte comunicazione B2C - Business to Consumer assicurati dalla presenza di testimoni d'eccezione noti al grande pubblico.

**Informa** è lieta di invitarvi a partecipare alle prossime uscite domenicali all'insegna del benessere fisico, culturale e mentale. Lo scenario sarà diverso: dal centro storico di Salerno con le sue perle nascoste all'incantevole vista della costiera amalfitana dal punto più panoramico quale " **Il sentiero degli dei**" per imbattecerci in una nuova tecnica di arti marziali che mirano alla trasformazione e non al combattimento con il **Thai chi**. Per scoprire altri eventi della tua zona visita la sezione Eventi del sito Informa [www.rivistainforma.it](http://www.rivistainforma.it)

